

ヘビーデューティーピボットガード



製品の取り付けは、プロショップや整備工場等、知識、技術のある所で確実に取り付けてください。



フロント用	
ピボットガード	2個
ピボットボルト	
12 x 110 P-1.25	2本
スペーサー	4枚
平ワッシャ	2枚

リヤ用	
ピボットガード	2個
ピボットボルト	12 x 110
P-1.25	2本
スペーサー	4枚
平ワッシャ	2枚

取付方法 リヤ用の説明になります。フロントも同様に取付けて下さい。

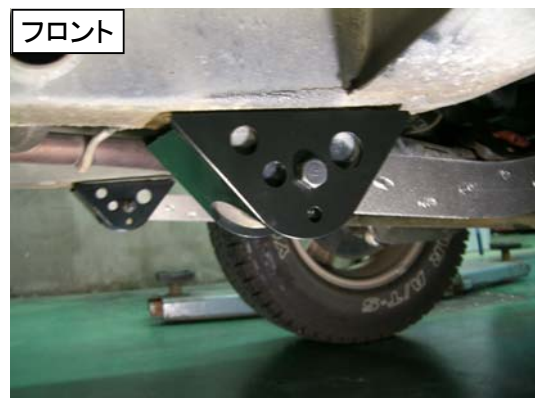
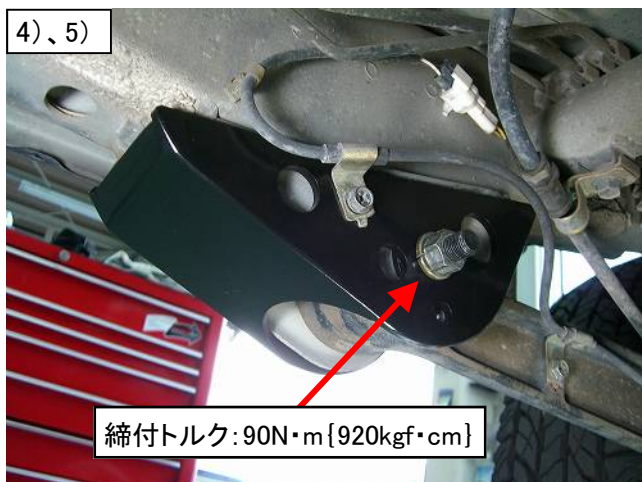
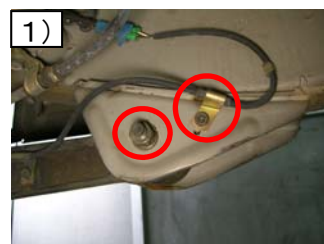
1) トレーリングアームピボットボルト、ABS配線ブラケットを取り外す。

2) 付属のスペーサーをピボット部に貼り付ける。
※両面テープや接着剤等、簡易的なもので結構です。

3) ピボットガードを下から入れる。
※入り難い場合は、プラハン等で下から叩いて下さい。
ガード本体とストッパーがしっかりと純正ピボット部に接している事を確認してください。

4) ピボットボルト、平ワッシャ(付属品)と スプリングワッシャ、ナット(純正)を使用し、ピボットガードを止めてください。締付トルク: 90N・m {920kgf・cm}
ボルトは純正同様、車両外側から内側に向かって通すこと。
※ガードとスペーサーのクリアランスが無くなるまでしっかりと締め付けてください。

5) ABS配線ブラケットを純正同様に取付けて下さい。
※タッピングボルトですのでねじ切らない様、注意して取付けて下さい。
また、純正の取り付け穴とずれている場合は、ボルトの先端を数ミリ削って取付けて下さい。



※製品の仕様は改良の為、予告無く変更する場合があります。

〒421-3301 静岡県富士市北松野1145-1
TEL 0545-85-1870 Fax 0545-85-1871
SWITCH TRIAL SERVICE
http://switch4x4.com
info@switch4x4.com